

POSTER BİLDİRİ

Atatürk Üniversitesi Acil Tıp Kliniğine Başvuran Adli Vakaların Sıklığının Retrospektif Analizi

Dr. Fatma Tortum, Dr. Abdullah Osman Koçak, Dr. Özlem Çaylak

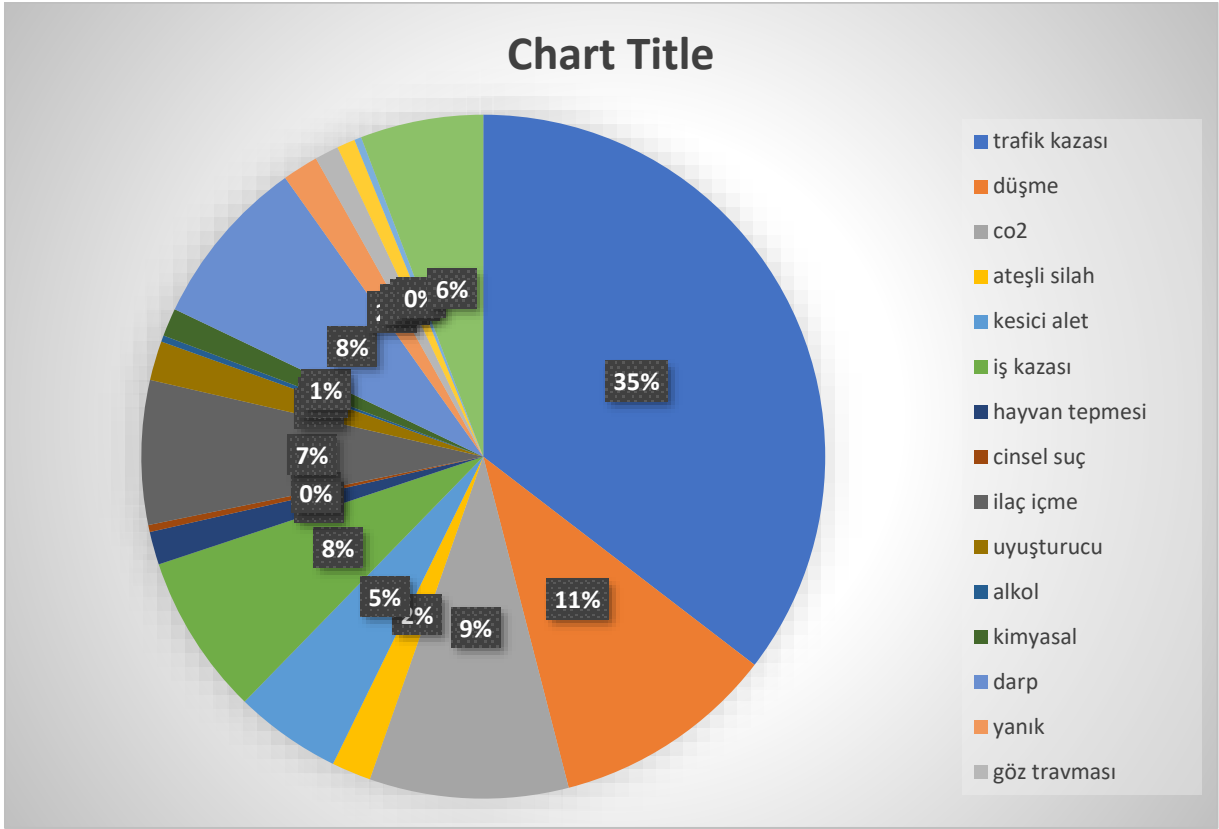
(Atatürk Üniversitesi Tıp Fakültesi Acil Tıp Anabilim Dalı)

Amaç: Adli vaka, kişinin başkasının ya da başkalarının kastı, ihmali veya dikkatsizliği sonucu ruhsal veya fiziksel olarak hasta olmasıdır. Adli vakayla karşılaşan sağlıkçı Türk Ceza Kanunu'nun 280. maddesine göre, bu durumu en yakın adli birime bildirmekle yükümlüdür. Bu yüzden hekime adli vakalarda büyük görev ve sorumluluk düşmektedir. Adli olguyu ilk gören ve müdahalesini yapan hekim adli hekim olmamasına rağmen kanunen bildirmekle yükümlüdür. Adli vakaların ilk geliş yeri olan acil servislerde çalışan hekimler hangi vakanın adli vaka kapsamına girdiğini iyi ayırt etmeli, bildirim - rapor gibi yükümlülüklerini hızlıca yerine getirmelidir. Acil servise birçok adli vaka başvurmaktadır. Biz de çalışmamızda acil servisimize başvuran adli vakaların sıklıklarını belirlemeyi amaçladık.

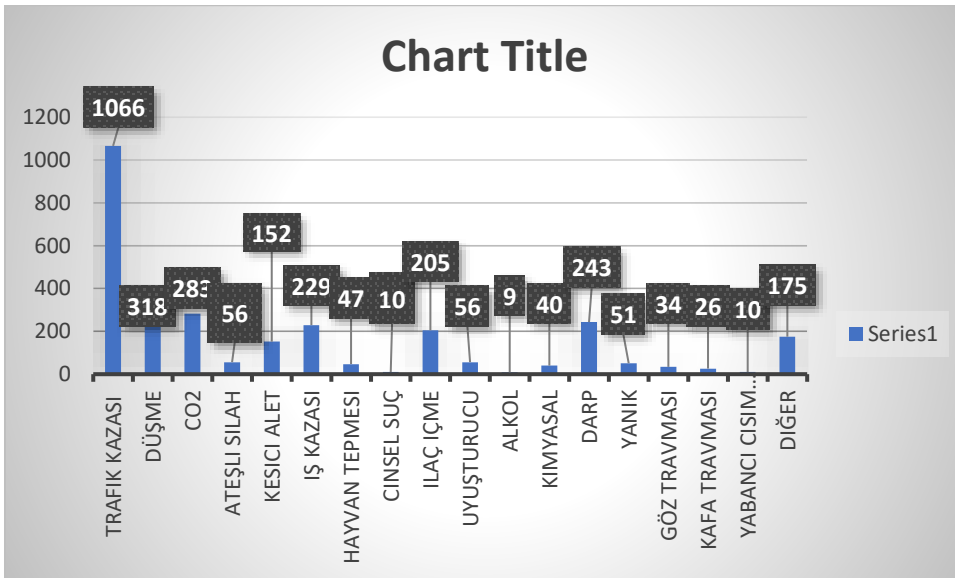
Gereç ve yöntem: Acil servisimize başvuran adli vakalar hem hastanemiz hem de hastanemizde görevli polis memurları tarafından kaydedilmektedir. Polis memurlarının kullandığı elektronik sistem hastanın başvuru nedenini en açık şekilde, tıbbi tanılardan bağımsız olarak, eksiksiz içermektedir. Bu nedenle adli vakaların retrospektif kayıtlarına ulaşmak için bu elektronik sistem kullanıldı. 01.01. 2017 ve 20.08.2017 tarihleri arasında Atatürk üniversitesi acil servise başvuran 3000 adli vakaya ulaşıldı ve sıklıkları incelendi.

BULGULAR: Tüm vakaların %35'ini trafik kazaları, % 11'ini herhangi bir yükseklikten düşmeler, %9'unu CO₂ (soba- doğalgaz) zehirlenmeleri, % 8'ini darplar, %8'ini herhangi bir nedenle iş yerinde meydana gelen kazalar, % 7'sini suicidal ilaç içmeler, %5'ini kesici- delici alet yaralanmaları, %2'sini ateşli silah yaralanmaları, %2'sini hayvan tepmeleri, %2'sini yanıklar, %2'sini uyuşturucu madde alımlar, %1'ini kafa travmaları, %1'ini göz travmaları, %1'ini suicidal amaçlı kimyasal madde içimleri, oluşturmaktadır (Grafik 1-2).

SONUÇ: Acil servisimize başvuran adli vakalar içinde en sık karşılaştığımız vakalar trafik kazaları olup servisimize ikinci en sık adli başvuru nedeni ise yüksekten düşmelerdir.



Grafik 1: Adli vakaların yüzdeleri dağılımları



Grafik 2: Adli vakaların sayısal dağılımları